

# MONTHLY MEMBERSHIP PROGRESS REPORT

SEDE ITALY

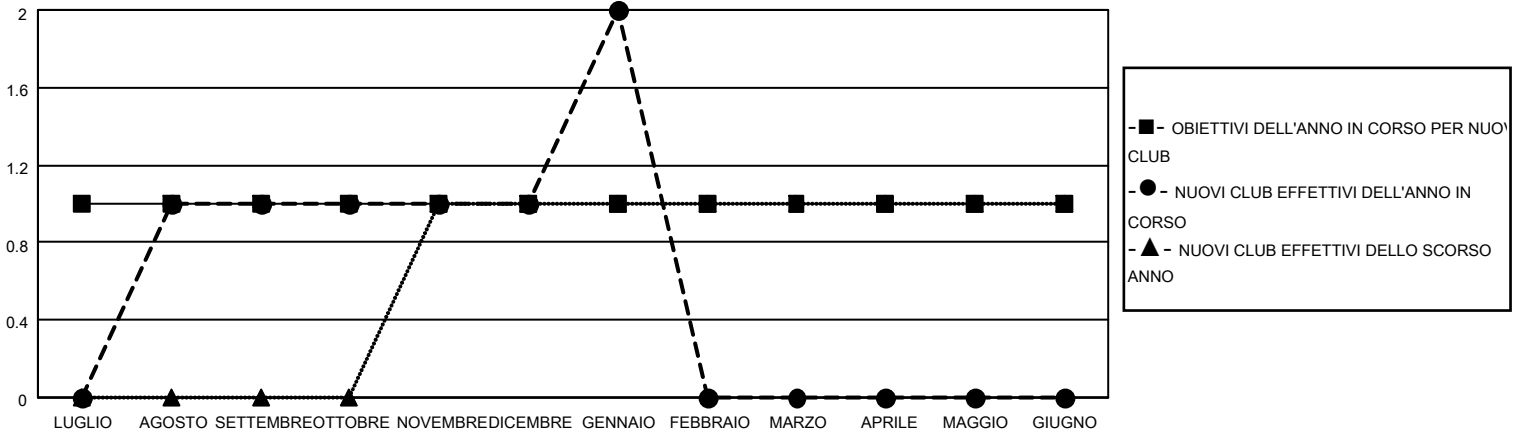
District 108IA2

Results as of: 1/31/2022

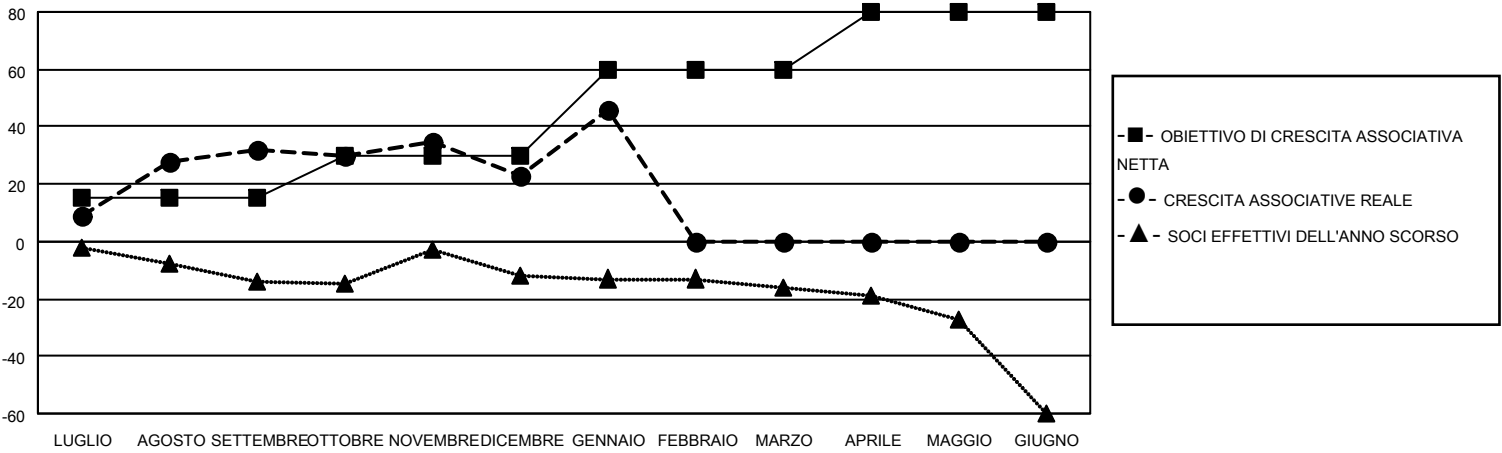
Club			
RISULTATI PER 2021-2022			
TRIMESTRE	OBIETTIVO PER NUOVI CLUB	NUOVI CLUB	CLUB CANCELLATI
LUGLIO/AGOSTO/SETTEMBRE	1	1	1
OTTOBRE/NOVEMBRE/DICEMBR	0	0	0
F. GENNAIO/FEBBRAIO/MARZO	0	1	0
APRILE/MAGGIO/GIUGNO	0	0	0

Soci			
RISULTATI PER 2021-2022			
TRIMESTRE	OBIETTIVO DI CRESCITA ASSOCIATIVA NETTA	CRESCITA ASSOCIATIVE REALE	SOCI DIMESSI EFFETTIVI (inclusi quelli trasferiti)
LUGLIO/AGOSTO/SETTEMBRE	15	63	26
OTTOBRE/NOVEMBRE/DICEMBR	15	28	35
F. GENNAIO/FEBBRAIO/MARZO	30	26	3
APRILE/MAGGIO/GIUGNO	20	0	0

CUMULATIVO DEGLI OBIETTIVI E NUOVI CLUB EFFETTIVI



CUMULATIVO DEGLI OBIETTIVI E SOCI EFFETTIVI



CLUB CANCELLATI: 1	29 CLUBS OF 68 HA/HANNO AGGIUNTO 1 O PIU' SOCI NUOVI	<u>DISTRIBUZIONE DEL SESSO</u>	
<u>SOCI DIMESSI</u>		UOMO	1,217 (69.66%)
DEFUNTI	9	DONNA	530 (30.34%)
CLUB CANCELLATO	0	NON BINARY	0 (0.00%)
ALTRO	55	PREFER NOT TO ANSWER	0 (0.00%)
<b>TOTALE</b>	<b>64</b>	NUMERO TOTALE DEI SOCI APPARTENENTI A NUCLEI FAMILIARI	66
	<a href="#">CLICCARE QUI PER I DATI ASSOCIATIVI CUMULATIVI</a>	SOCI FAMILIARI PAGANTI LA METÀ DELLE QUOTE	33